

Analyse

A. Begrippen

Vorm tussendominant (deel 2):

Een tussendominant kan de vorm aannemen van een laddervreemd verminderd septiemakkoord (soms verminderde drieklank). Voorbeeld:

The image shows a musical score in 4/4 time with two staves. The top staff is in treble clef and the bottom staff is in bass clef. The chords are indicated by Roman numerals below the bass staff: I, VI, [VII7], VI, IV, V, I. The [VII7] chord is a diminished seventh chord, which is a ladder-foreign diminished seventh chord. The notes in the treble staff are: C4, E4, G4, B4, D5, F5, A5, C6. The notes in the bass staff are: C3, E3, G3, B3, D4, F4, A4, C5.

Hier is [VII7] een laddervreemd akkoord, dat de vorm heeft van een verminderd septiemakkoord in grondligging. Een tussendominant op deze manier dient voor het kleuren van de muziek. Of anders gezegd: de tussendominant benadrukt de volgende samenklank. Hier: [VII7] kleurt/benadrukt VI6.

Een tussendominant kan je plaatsen voor elke trap behalve een trap I. Tussendominanten kunnen in de grondligging voorkomen maar ook in omkeringen.

Modulatie

1. Natuurlijk kun je ook moduleren via een verminderd septiemakkoord.

Voorbeeld: modulatie van C groot naar a klein. Het verminderd septiemakkoord geef de VI in C meer nadruk zodat deze als een soort I gaat werken. Sterker wordt het voorbeeld nog als je moduleert naar A groot (hoe?).

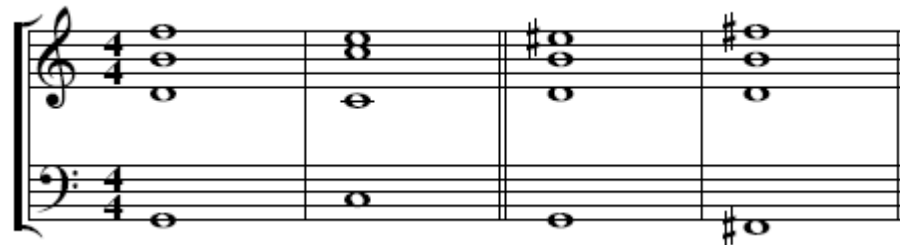


Moll-Dur

Gebruik van verlaagde toon 6 in majeurtoonladder. Voorbeeld: toon As i.p.v. toon A in C majeur

Enharmoniek

Het omduiden (anders interpreteren) van een toon. Voorbeeld: toon F interpreteren als toon Eis. Daarmee creer je kunstmatige leidtonen, die vragen om een bepaalde oplossing. Voorbeeld:



De F kun je enharmonisch opvatten als Eis. Daardoor ontstaat in het dominantseptiemakkoord de overmatige sext G-Eis (maat 3), die spreidend wil oplossen.

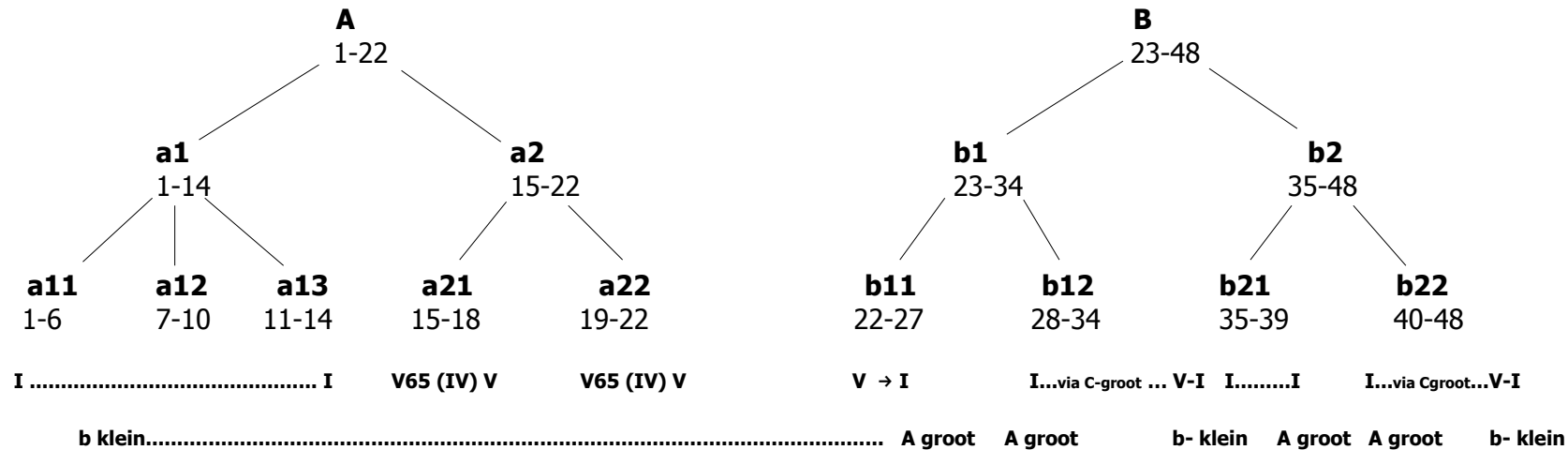
B. Voorbeeld analyse

T: Einsamkeit – Schubert. Album: Die Winterreise.

K: b-klein

M: 2/4

V: A-B (tweedelige liedvorm)



Opmerkingen

- Hoe moduleert Schubert van b kl. (maat 22) naar -het lijkt wel- A groot (maat 25 e.v.)?**
via een progressie van verminderde septiemakkoorden: eerst Ais-Cis-e-G en vervolgens Gis-B-D-F (nb. tremolo)
- Hoe moduleert Schubert van A groot (maat 28) naar C gr. (maat 31 e.v.)?**
Via het dominant septiemakkoord van C groot in in maat 30, voorbereid via het orgelpunt op G in maat 29
- Hoe moduleert Schubert van b kl. (maat 34) naar -het lijkt wel- A groot (maat 29 e.v.)?**
Via een sequens.
- Wat is het tonale plan?**
b klein – A groot (parallel van de dominant fis klein) – C-groot (mediant van A groot) – b klein (NB A-klein en C groot: tonalisaties)

Partitur

1 **Einsamkeit.**

Langsam.

pp

6

Wie ei - ne trä - be - Wöl - ke durch hel - tre Lüf - te - gehi, wenn

11

in der Tan - ze Wip - fel ein mat - tes Lüft - chen weht; so zieh ich mei - ne -

16

Str - ße da - hin mit trägem Fuß, durch hel - los, fro - hos Le - ben ein -

21

sam und oh - ne Groß. Ach, daß die Luft so ru - hig! ach,

cresc.

trem.

26

daß die Welt so - licht! Als

29

noch die Stür - me tohten, war ich so e - lend, so e - lend

34

nicht. Ach, daß die Luft so - ru - hig, ach, daß die Welt so - licht!

40

Als auch die Stür - me tob - ten,

43

war ich so e - lend, so e - lend nicht.

pp

dimin.